

## Sobre o que procurar ao comprar?

Detectores de fumo a pilhas são vendidas a preço barato em lojas especializadas e em lojas de ferragens.

Mas certifique-se que os detectores de fumaça têm a **marca CE**, com uma referência a **norma DIN EN 14604** ou que têm um **certificado de Vds**.

Para maiores casas, é necessário trazer os detectores de fumo em quartos individuais através de uma conexão sem fio ou um cabo de comunicação em conjunto. Nesse caso, os sinais acústicos de todos os detectores de fumaça são ativados automaticamente em casa, mesmo quando só um detector de fumaça é acionado.

## Como devem ser instalados os detectores de fumaça?

Os detectores de fumaça instalam-se facilmente na sua casa, mesmo mais tarde e sem muito esforço, de forma adesiva o ferrando-os.

Porque a fumaça sobe, o detector de fumaça deve ser colocada no teto no meio dum quarto.

A menor distância dos detectores de fumaça para as paredes e divisórias não deve ser inferior a 50 cm.

## Não se esqueça ...

Em caso de incêndio deve informar os bombeiros imediatamente

## Chamada de emergência 112

### Ainda tem dúvidas?

O corpo de bombeiros local e os serviços de protecção contra incêndios estão à sua disposição.



### Editorial

Ministerio do Interior de Hesse  
e do Desporte  
Friedrich-Ebert-Allee 12  
65185 Wiesbaden  
[www.hmdis.hessen.de](http://www.hmdis.hessen.de)

**Foto titular:** Franz-Josef Hahn  
**Concepção:** N. Faber de.sign, Wiesbaden

### Com o apoio do

Ministério de Hesse para a Economia  
os Transportes e o Desenvolvimento Regional  
[www.wirtschaft.hessen.de](http://www.wirtschaft.hessen.de)  
e da  
União de Bombeiros Hessen e. V.  
[www.feuerwehr-hessen.de](http://www.feuerwehr-hessen.de)

Data: Setembro 2010



Ministerio do Interior de Hesse  
e do Desporte



## Os detectores de fumaça salvam vidas!

Mais segurança para  
você e sua família!





Prezados cidadãos

Todos os anos na Alemanha, cerca de 600 pessoas morrem pelo fogo. Além disso, mais de 6.000 crianças e adultos são feridos pelos incêndios.

Dois terços de todas as vítimas são surpreendidos em casa, geralmente durante o sono.

Portanto, o estado federado de Hesse, em 2005, já exigiu por lei que os edifícios novos e renovados devem ser providos no mínimo os seguintes compartimentos com detectores de fumaça:

- dormitórios, quartos para crianças, e
- corredores, que servem como rota de fuga

apartamentos vazios devem ser providos até 31.12.2014.

Sem muito esforço e a preço baixo, você pode contribuir muito para a segurança da sua família.

Atenciosamente

Boris Rhein

Ministro do Interior de Hesse e do Desporto

## Por que é tão perigosa a fumaça de incêndios?

A causa mais comum de morte em incêndios não são as chamas, mas as gases da combustão. Estes gases perigosos são formados a partir da fase inicial do fogo e espalhe no apartamento tão rápido que em poucos segundos você pode perder a orientação ou perde a consciência.

Em caso de incêndio, sobram apenas alguns minutos para escapar do apartamento. É por isso que os detectores de fumaça são essenciais para garantir que o incêndio é detectado a tempo.

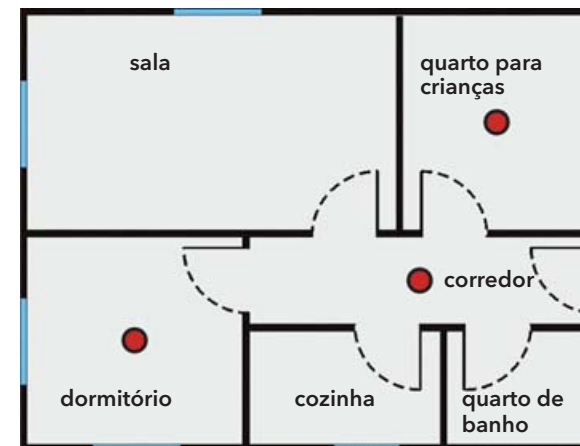
Os alarmes de fumo não evitam os incêndios, mas detectam fumaça e dão um sinal de alerta alto.



Foto: bombeiros profissionais Wiesbaden

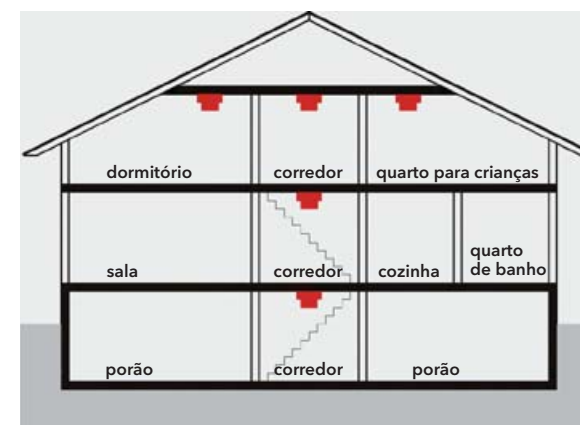
## O que precisa ser vigiado?

Planta de uma habitação:



● detectores de fumaça (proteção mínima)

Secção através de uma casa particular:



■ detectores de fumaça (proteção mínima)